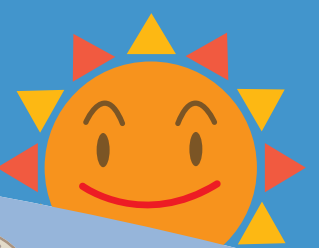


よら来たにい。

太地町
ガイドマップ



那智勝浦町と太地町を結ぶ定期遊覧船だよ。

遊覧船 クジラ号

山に沈む夕日が森浦湾を照らす。ロマンチック!

捕鯨船

くじらのシッポのモニュメント

イルカと友達になろう!一緒に泳げよ。

多目的センター

くじらのモニュメント

じゅんかんバス

イルカのマークが目印。駅を起点に町内を巡ります。

森浦交差点

蛭子神社

ホームと駅舎を結ぶエレベーター。荷物があっても楽チン♪

JR太地駅

マリナリウム

くじらの博物館

W.C.

石垣記念館

歩道タイルに鯨が描かれているよ。

電動アシスト付きでスイスイ。太地駅と国民宿舎白鯨で借りられるよ。

レンタサイクル

浅間山園地

国民宿舎白鯨

たかばべ園地

くじら浜海水浴場

たかばべ園地

国民宿舎白鯨

国民宿舎白鯨

国民宿舎白鯨

国民宿舎白鯨

浅間山園地

国民宿舎白鯨

国民宿舎白鯨

国民宿舎白鯨

国民宿舎白鯨

国民宿舎白鯨

国民宿舎白鯨

国民宿舎白鯨

国民宿舎白鯨

国民宿舎白鯨

国民宿舎白鯨

国民宿舎白鯨

国民宿舎白鯨

国民宿舎白鯨

国民宿舎白鯨

国民宿舎白鯨

国民宿舎白鯨

国民宿舎白鯨

国民宿舎白鯨

国民宿舎白鯨

国民宿舎白鯨

国民宿舎白鯨

国民宿舎白鯨

国民宿舎白鯨

国民宿舎白鯨

国民宿舎白鯨

国民宿舎白鯨

国民宿舎白鯨

国民宿舎白鯨

国民宿舎白鯨

国民宿舎白鯨

国民宿舎白鯨

国民宿舎白鯨

国民宿舎白鯨

国民宿舎白鯨

国民宿舎白鯨

国民宿舎白鯨

国民宿舎白鯨

国民宿舎白鯨

国民宿舎白鯨

国民宿舎白鯨

国民宿舎白鯨

国民宿舎白鯨

国民宿舎白鯨

国民宿舎白鯨

国民宿舎白鯨

国民宿舎白鯨

国民宿舎白鯨

国民宿舎白鯨

国民宿舎白鯨

国民宿舎白鯨

国民宿舎白鯨

国民宿舎白鯨

国民宿舎白鯨

国民宿舎白鯨

国民宿舎白鯨

国民宿舎白鯨

国民宿舎白鯨

国民宿舎白鯨

国民宿舎白鯨

国民宿舎白鯨

国民宿舎白鯨

国民宿舎白鯨

国民宿舎白鯨

国民宿舎白鯨

国民宿舎白鯨

国民宿舎白鯨

国民宿舎白鯨

国民宿舎白鯨

国民宿舎白鯨

国民宿舎白鯨

国民宿舎白鯨

国民宿舎白鯨

国民宿舎白鯨

国民宿舎白鯨

国民宿舎白鯨

国民宿舎白鯨

国民宿舎白鯨

国民宿舎白鯨

国民宿舎白鯨

国民宿舎白鯨

国民宿舎白鯨

国民宿舎白鯨

国民宿舎白鯨

国民宿舎白鯨

国民宿舎白鯨

国民宿舎白鯨

国民宿舎白鯨

国民宿舎白鯨

国民宿舎白鯨

国民宿舎白鯨

国民宿舎白鯨

国民宿舎白鯨

国民宿舎白鯨

国民宿舎白鯨

国民宿舎白鯨

国民宿舎白鯨

国民宿舎白鯨

国民宿舎白鯨

国民宿舎白鯨

国民宿舎白鯨

国民宿舎白鯨

国民宿舎白鯨

国民宿舎白鯨

国民宿舎白鯨

国民宿舎白鯨

国民宿舎白鯨

国民宿舎白鯨

国民宿舎白鯨

国民宿舎白鯨

国民宿舎白鯨

国民宿舎白鯨

国民宿舎白鯨

国民宿舎白鯨

国民宿舎白鯨

国民宿舎白鯨

国民宿舎白鯨

国民宿舎白鯨

国民宿舎白鯨

国民宿舎白鯨

国民宿舎白鯨

国民宿舎白鯨

国民宿舎白鯨

国民宿舎白鯨

国民宿舎白鯨

国民宿舎白鯨

国民宿舎白鯨

国民宿舎白鯨

📷のマークは撮影ポイントだよ!みんないい写真を撮ってネ。

湾内に響き渡る花火の音は迫力満点!

花火大会 (8月14日)

10月の三連休は秋季例大祭。飛鳥神社を境に北と南で2つの獅子が町を舞う!

飛鳥神社

寄水倶楽部の獅子舞は雌。クルクルンヘアが魅力的!

捕鯨元祖 頼元の墓

ハラエヤワッショイ!

大小2つの樽みこしを、思い思いに顔を彩った男たちが担ぎ町内を練り歩く。(例大祭の宵宮祭)

順心寺

愛宕神社

東明寺

港からは人の寝姿に見えるまんぷく山?

向島

ふんどし姿で鯨に挑む勇壮な若者たち。400年を超える古式捕鯨の再現です!

勇魚祭 (8月14日)

神社の鳥居は、なんとマッコウ鯨のアゴ骨!

恵比須神社

無料駐車場やトイレあり。町内観光の拠点に最適!釣りも楽しめるよ!

岩門

このあたりの“あわい”(路地)にあるマンホールのフタには、鯨が描かれているよ!何個あるか教えてみて~。

東新倶楽部の獅子舞は雄。ストレートヘアが自慢だぜ!

太地保育所

投げた松明の的は、高さ15mにある直径80cmのわらかご!がんばれ~。

柱松 (8月14日-15日)

熊野の山々や三重県沿岸まで望めるよ。太地港も一望できちゃう!

熊野の山々や三重県沿岸まで望めるよ。太地港も一望できちゃう!

熊野の山々や三重県沿岸まで望めるよ。太地港も一望できちゃう!

熊野の山々や三重県沿岸まで望めるよ。太地港も一望できちゃう!

熊野の山々や三重県沿岸まで望めるよ。太地港も一望できちゃう!

熊野の山々や三重県沿岸まで望めるよ。太地港も一望できちゃう!

熊野の山々や三重県沿岸まで望めるよ。太地港も一望できちゃう!

熊野の山々や三重県沿岸まで望めるよ。太地港も一望できちゃう!

熊野の山々や三重県沿岸まで望めるよ。太地港も一望できちゃう!

熊野の山々や三重県沿岸まで望めるよ。太地港も一望できちゃう!

熊野の山々や三重県沿岸まで望めるよ。太地港も一望できちゃう!

熊野の山々や三重県沿岸まで望めるよ。太地港も一望できちゃう!

熊野の山々や三重県沿岸まで望めるよ。太地港も一望できちゃう!

熊野の山々や三重県沿岸まで望めるよ。太地港も一望できちゃう!

熊野の山々や三重県沿岸まで望めるよ。太地港も一望できちゃう!

熊野の山々や三重県沿岸まで望めるよ。太地港も一望できちゃう!

熊野の山々や三重県沿岸まで望めるよ。太地港も一望できちゃう!

熊野の山々や三重県沿岸まで望めるよ。太地港も一望できちゃう!

熊野の山々や三重県沿岸まで望めるよ。太地港も一望できちゃう!

熊野の山々や三重県沿岸まで望めるよ。太地港も一望できちゃう!

熊野の山々や三重県沿岸まで望めるよ。太地港も一望できちゃう!

熊野の山々や三重県沿岸まで望めるよ。太地港も一望できちゃう!

熊野の山々や三重県沿岸まで望めるよ。太地港も一望できちゃう!

熊野の山々や三重県沿岸まで望めるよ。太地港も一望できちゃう!

熊野の山々や三重県沿岸まで望めるよ。太地港も一望できちゃう!

熊野の山々や三重県沿岸まで望めるよ。太地港も一望できちゃう!

熊野の山々や三重県沿岸まで望めるよ。太地港も一望できちゃう!

熊野の山々や三重県沿岸まで望めるよ。太地港も一望できちゃう!

熊野の山々や三重県沿岸まで望めるよ。太地港も一望できちゃう!

熊野の山々や三重県沿岸まで望めるよ。太地港も一望できちゃう!

熊野の山々や三重県沿岸まで望めるよ。太地港も一望できちゃう!

熊野の山々や三重県沿岸まで望めるよ。太地港も一望できちゃう!

熊野の山々や三重県沿岸まで望めるよ。太地港も一望できちゃう!

熊野の山々や三重県沿岸まで望めるよ。太地港も一望できちゃう!

熊野の山々や三重県沿岸まで望めるよ。太地港も一望できちゃう!

熊野の山々や三重県沿岸まで望めるよ。太地港も一望できちゃう!

熊野の山々や三重県沿岸まで望めるよ。太地港も一望できちゃう!

熊野の山々や三重県沿岸まで望めるよ。太地港も一望できちゃう!

熊野の山々や三重県沿岸まで望めるよ。太地港も一望できちゃう!

熊野の山々や三重県沿岸まで望めるよ。太地港も一望できちゃう!

熊野の山々や三重県沿岸まで望めるよ。太地港も一望できちゃう!

熊野の山々や三重県沿岸まで望めるよ。太地港も一望できちゃう!

見上げてごらん夜の星を...このあたりは天然のプラネタリウムだよ!

*燈明崎から平見台園地までの海岸線はどかもオススメ!

夫婦円満のシンボル。

夫婦イブキ

夫婦イブキ

夫婦イブキ

夫婦イブキ

夫婦イブキ

夫婦イブキ

夫婦イブキ

夫婦イブキ

古式捕鯨狼煙場跡

夫婦イブキ

夫婦イブキ

夫婦イブキ

水平線からの日の出がキレイ!

水平線からの日の出がキレイ!

水平線からの日の出がキレイ!

水平線からの日の出がキレイ!

水平線からの日の出がキレイ!

水平線からの日の出がキレイ!

水平線からの日の出がキレイ!

水平線からの日の出がキレイ!

水平線からの日の出がキレイ!

水平線からの日の出がキレイ!

木陰があり、夏は涼しい遊歩道。熊野灘、水平線が望めます。

木陰があり、夏は涼しい遊歩道。熊野灘、水平線が望めます。

木陰があり、夏は涼しい遊歩道。熊野灘、水平線が望めます。

木陰があり、夏は涼しい遊歩道。熊野灘、水平線が望めます。

木陰があり、夏は涼しい遊歩道。熊野灘、水平線が望めます。

木陰があり、夏は涼しい遊歩道。熊野灘、水平線が望めます。

木陰があり、夏は涼しい遊歩道。熊野灘、水平線が望めます。

木陰があり、夏は涼しい遊歩道。熊野灘、水平線が望めます。

木陰があり、夏は涼しい遊歩道。熊野灘、水平線が望めます。

木陰があり、夏は涼しい遊歩道。熊野灘、水平線が望めます。

日本一美しい!? ウォシュレット化が進む町の公衆トイレ。一部にはオストメイトの設備があるよ。

日本一美しい!? ウォシュレット化が進む町の公衆トイレ。一部にはオストメイトの設備があるよ。

日本一美しい!? ウォシュレット化が進む町の公衆トイレ。一部にはオストメイトの設備があるよ。

日本一美しい!? ウォシュレット化が進む町の公衆トイレ。一部にはオストメイトの設備があるよ。

日本一美しい!? ウォシュレット化が進む町の公衆トイレ。一部にはオストメイトの設備があるよ。

日本一美しい!? ウォシュレット化が進む町の公衆トイレ。一部にはオストメイトの設備があるよ。

日本一美しい!? ウォシュレット化が進む町の公衆トイレ。一部にはオストメイトの設備があるよ。

日本一美しい!? ウォシュレット化が進む町の公衆トイレ。一部にはオストメイトの設備があるよ。

日本一美しい!? ウォシュレット化が進む町の公衆トイレ。一部にはオストメイトの設備があるよ。

日本一美しい!? ウォシュレット化が進む町の公衆トイレ。一部にはオストメイトの設備があるよ。

灯明崎から水産共同組合の定置網が見られるよ。

灯明崎から水産共同組合の定置網が見られるよ。

灯明崎から水産共同組合の定置網が見られるよ。

灯明崎から水産共同組合の定置網が見られるよ。

灯明崎から水産共同組合の定置網が見られるよ。

灯明崎から水産共同組合の定置網が見られるよ。

灯明崎から水産共同組合の定置網が見られるよ。

よら来たにい。

太地町
ルートマップ

TAIJI ROUTE MAP



おおよその距離

- ◎くじらの博物館～燈明崎 3.2km
- ◎くじらの博物館～梶取崎 3.8km
- ◎くじらの博物館～梶取崎経由～平見台園地 4.7km
- ◎くじらの博物館～太地町役場 0.8km

- ◎白鯨～燈明崎 2.8km
- ◎白鯨～梶取崎 3.4km
- ◎白鯨～梶取崎経由～平見台園地 4.3km
- ◎白鯨～く太地町役場 0.4km

- ◎太地町役場～飛鳥神社 0.5km
- ◎太地町役場～漁港ふれあい広場 0.8km
- ◎太地町役場～太地小学校 1.1km

おおよその距離

- ◎太地駅～くじらの博物館 2.2km
- ◎太地駅～くじらの博物館経由～燈明崎 5.4km
- ◎太地駅～くじらの博物館経由～梶取崎 6.0km
- ◎太地駅～くじらの博物館経由～平見台園地 6.9km
- ◎太地駅～太地町役場 2.0km
- ◎太地駅～太地トンネル経由～燈明崎 4.2km
- ◎太地駅～太地トンネル経由～梶取崎 4.8km
- ◎太地駅～太地トンネル・梶取崎経由～平見台園地 5.7km

太地町観光案内所 ☎0735-59-4111
(南紀くらしお商工会太地支所内)

JR太地駅舎内には太地町観光案内所があり、レンタサイクルの受付や、町内の観光スポットを紹介しています。太地町町営じゅんかんバスは、太地駅を始発とし、くじらの博物館や燈明崎・梶取崎を経由し駅へと帰ってきます。イルカのマークが目印で、車両はノンステップバスとなっています。

よう来たにい〜。
町内移動の
参考にしてね。



ゴン太くん

◎問い合わせ先
太地町役場 産業建設課 観光係
☎0735-59-2335
<http://www.town.taiji.wakayama.jp>

- 地図中記号
- P 駐車場
 - ♿ トイレ
 - ♿ 多目的トイレ、オストメイト
 - 🚏 じゅんかんバス発着所
 - 🚲 レンタサイクル貸出所
 - 🚑 AED設置場所

♀ 主なじゅんかんバス停留所

JR紀勢本線
太地駅

至串本・田辺 ↓