

# Katsuura Map

## ローカル推薦! かつうら まち遊び マップ



Photo Spot



**お蛇浦遊歩道**  
南紀熊野ジオパーク認定の絶景スポット。  
波に浸食された巨岩はまさに大自然のアート。

H 熊野カフェ



昔ながらのポスト  
港側に立ち鮮やかな赤

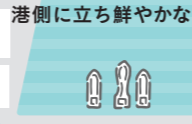


Photo Spot



**ビン玉通り** D  
漁具「ビン玉」が並ぶ  
レトロな雰囲気通り。  
土曜夜にはビン玉行燈の  
優しい灯りに彩られる。

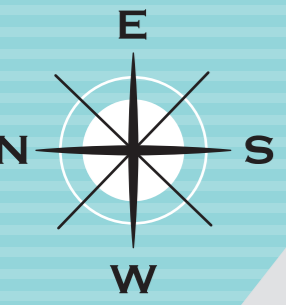
- ホテル・旅館・宿
- 散策向きルート
- <Plan1>  
Relax散歩ルート
- <Plan2>  
Active自転車ルート
- P 駐車場
- T トイレ
- i インフォメーション
- 人 避難場所



**弁天島** I  
干潮の時のみ島に渡り参  
拝できる「白蛇弁天」は財  
運パワースポットとの噂も。



晴れの日はその海も一望!  
海沿いに続く爽快サイクリングロード。  
一部側溝もあるので注意して走行を。

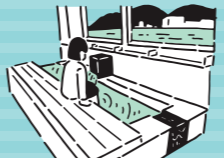


J フルーツ那智へ

Photo Spot  
**昔ながらの漁村風景** D  
入り江を囲み家々が並ぶ  
ノスタルジックな風景。

十割そば森本屋 G

紀の松島めぐり  
発券所



L ポンクラ  
コーヒー

M **足湯 海乃湯**  
勝浦の港を見渡す広々  
とした足湯。めずらしい  
手湯もあり。



**紀の松島めぐり遊覧船**  
ライオン、ラクダなどユニークな  
形の島々や海岸美をめぐる人気  
のクルーズ船。



シーサイドBBQ



まぐろ解体ショー



食べ歩きグルメ  
・まぐろ串カツ  
・本鮪入りねぎま汁  
・まぐろ丼 など



ローカル土産  
・HAKKIYOI&coデザイングッズ  
・ビン玉ストラップ  
・大漁旗ポーチ など



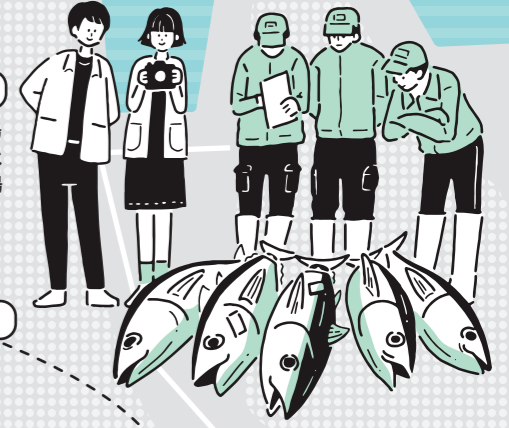
**勝浦漁港 にぎわい市場** C K  
まぐろづくしのグルメはもちろん、BBQに  
まぐろ解体ショーまで。勝浦らしさを一挙  
に味わえる勝浦漁港隣接の産直市場。

**市場見学体験**

生まぐろセリの様子は第2売場  
2F 展望ベース TUNA GOODより  
無料で見学OK。7:00~市場  
ツアーも開催される。  
☎0735-52-6153  
(那智勝浦観光機構)

**TSUNAGOOD(つなぐ)**

マグロ資料展示および  
展望スペース  
〈休館〉勝浦市場と同様

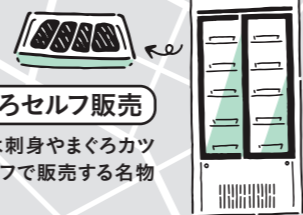


**足湯 滝乃湯 (休止中)**

駅近の足湯はなんと源泉  
かけ流し温泉。湯量豊富な  
温泉地だからその贅沢!

**まぐろセルフ販売**

町には刺身やまぐろカツ  
をセルフで販売する名物



スタート&ゴール  
地点

A bodai

那智勝浦観光機構

観光案内所

南紀勝浦温泉旅館組合



F パンの店きむらや

井藤蒲鉾店

いざかた通り  
(アーケード)

E cafe  
アマアイ

紀伊勝浦駅

那智勝浦町役場

正念寺

海翁禅寺

観光浅橋  
(紀の松島めぐり)

B

勝浦小学校

入船館 D

椎の浦  
防災公園

Photo Spot  
**映画ロケ地** D  
風情ある港町を背景に  
数々のシーンが撮影された。

勝浦八幡神社

公衆浴場  
はまゆ

白蛇塚

小金島漁港

北浜本通り

小坂山

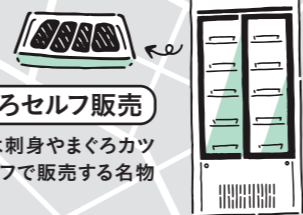


**足湯 滝乃湯 (休止中)**

駅近の足湯はなんと源泉  
かけ流し温泉。湯量豊富な  
温泉地だからその贅沢!

**まぐろセルフ販売**

町には刺身やまぐろカツ  
をセルフで販売する名物



スタート&ゴール  
地点

A bodai

那智勝浦観光機構

観光案内所

南紀勝浦温泉旅館組合



F パンの店きむらや

井藤蒲鉾店

いざかた通り  
(アーケード)

E cafe  
アマアイ

紀伊勝浦駅

那智勝浦町役場

正念寺

海翁禅寺

観光浅橋  
(紀の松島めぐり)

B

勝浦小学校

入船館 D

椎の浦  
防災公園

Photo Spot  
**映画ロケ地** D  
風情ある港町を背景に  
数々のシーンが撮影された。

勝浦八幡神社

公衆浴場  
はまゆ

白蛇塚

小金島漁港

北浜本通り

小坂山

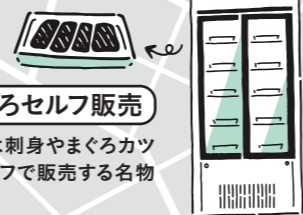


**足湯 滝乃湯 (休止中)**

駅近の足湯はなんと源泉  
かけ流し温泉。湯量豊富な  
温泉地だからその贅沢!

**まぐろセルフ販売**

町には刺身やまぐろカツ  
をセルフで販売する名物



# Relax

## Plan 1

クルーズ、フォト、足湯に海グルメ♡  
ゆる〜く行こう! 海辺のお散歩ルート



# Active

## Plan 2

絶景求めてシーサイドサイクリング!  
パワースポット&カフェめぐりルート

半日で見どころたっぷり! かつうらの遊び方

### Schedule

※時間は到着の目安時間

#### START!

11:30 紀伊勝浦駅

▼徒歩1分

11:35 bodai A

▼徒歩5分

13:00~13:55

観光棧橋  
<紀の松島めぐり> B

▼徒歩5分

14:00 勝浦漁港にぎわい市場 C

▼徒歩10分

15:00 映えめぐり D

{ 入船館・ピン玉通り・  
映画ロケ地・漁村風景 }

▼徒歩

15:45 cafe アマアイ ~雨間~ E

▼徒歩5分

16:45 パンの店 きむらや F

▼徒歩5分

17:45 紀伊勝浦駅

#### GOAL!



A bodai

生マグロを使った創作メニュー「鮪中とろカツ定食(1,500円)」を!

☎050-5492-6956 ㊟ランチ 11:00~14:00 (LO13:30)、ディナー 17:00~21:30 (LO21:00) ㊟火曜

f bodai(鮮魚 創作和食 旨い酒)

F パンの店 きむらや

☎0735-52-0269 ㊟7:30~18:30 ㊟日曜



フランスパンにクリームが入った「フィセル(220円)」は地元で大人気



B 紀の松島めぐり

☎0735-52-8188 ※祝日の場合変更有り。8月・年末年始・GWは運航予定 ㊟8:00~17:00 ㊟水曜(但し、荒天時及び閑散期、臨時休業有り) ㊟http://kinomatsushima.com/

旅行気分たっぷりの遊覧船。隣町太地町のくじら浜公園で降りて散策もできます

E cafe アマアイ ~雨間~

☎0735-52-0181 ㊟ランチ 11:30~17:00 (LO16:00) ディナー 19:00~22:00 (LO21:30) ㊟水曜、第1木曜、不定休 ㊟http://amaai.net/ ㊟cafemaai

揚げたての天ぷらやかまぼこをテイクアウトしよう!



井藤浦銚店

☎0735-52-0413 ㊟9:00~13:00(売り切れ次第終了) ㊟不定休 ※揚げたては日曜休み

季節のレアチーズやタルトがおすす。夜おそカフェとしても重宝



C K 勝浦漁港にぎわい市場

☎0735-29-3500 ㊟8:00~16:00(飲食ブースのラストオーダーは15:30) ㊟火曜 ㊟http://nigiwaiichiba.com/

ご当地デザインのお土産も充実しています



まぐろ3丼



### Schedule

※時間は到着の目安時間

#### START!

11:30 観光案内所(紀伊勝浦駅前) レンタサイクル貸出(300円~)

▼自転車5分

11:35 十割そば森本屋 G

▼自転車25分

13:30 熊野カフェ H

▼自転車5分

14:00 弁天島 I

▼自転車10分

14:45 ブルービーチ那智 J

▼自転車15分

15:30 勝浦漁港にぎわい市場 K

▼自転車5分

16:00 ポンクラコーヒー L

▼自転車5分

17:00 足湯 海乃湯 M

▼自転車5分

17:45 観光案内所 レンタサイクル返却

#### GOAL!

G 十割そば森本屋

☎0735-52-4578 ㊟11:00~14:00 ㊟火曜

名物を一挙に味わえる「ミニまぐろ丼とざるそばセット1,500円」。古民家にも癒されます



那智勝浦港郵便局で絵ハガキ購入

絵ハガキに旅の思い出を書こう

那智駅の「幸せの黄色いポスト」に投函

晴れた日は最高の景色が見られます! 心地よい波音が響く贅沢空間



H 熊野カフェ

☎0735-30-4244 ㊟7:00~日没まで ㊟木曜 f 熊野カフェ i kumano.cafe

I 弁天島

朱塗りの鳥居と巨大な岩石が神秘的。島に渡るなら事前に潮汐の確認を



山々の中に、那智の滝が見えます!

HERE!

どの店もスタッフが元気で親切! ハーフサイズ、ひとくちグルメなど食べ歩きの利用もOK



J ブルービーチ那智

弁天島からビーチへ海沿いをぐるりと移動。ここから見ると弁天島がゴジラに変身!?



ZOOM!

ハッピーになれると噂の黄色いポストに立ち寄り



窓側の席から港を眺めてひと休み。おすすめは「オーガニックサイダー」

M 足湯 海乃湯

浴槽のまぐろ絵のタイルが勝浦らしい。隣のにぎわい市場で「タオル(250円)」も購入できる



L ポンクラコーヒー

☎非公開 ㊟9:00~18:00 ㊟木曜

何気ない風景も絵になる

D 映えめぐり

歩いて巡る範囲に港町ならではのフォト映えスポットが点在しています

発行 和歌山県 那智勝浦町観光地魅力アップ推進委員会

観光のお問い合わせ 那智勝浦観光機構

TEL 0735-52-5311 / FAX 0735-52-0131  
https://www.nachikan.jp/

f 那智勝浦観光機構 NACKT i nachikatsuura\_nackt



旅程をもう1日プラスして、世界遺産「熊野古道」へ

- 路線バス<熊野御坊南海バス> 紀伊勝浦駅⇒那智山行 大門坂へ(所要)約25分(料金)480円 那智山終点へ(所要)約30分(料金)630円 ※お得な往復乗車券(1,200円)あり
- 定期観光バス<熊野御坊南海バス> 紀伊勝浦駅⇒那智山周遊コース 大門坂、那智の滝、熊野那智大社、那智山青岸渡寺(所要)約2時間40分(料金)2,700円

